

Landessportbund Thüringen e.V.

Bestandserhebung 2020

		15.03.2017	16.03.2018	14.03.2019	24.03.2020	% Bevölkerung		Entwicklung 2019-2020	Entwicklung 2018-2019	Entwicklung 2017-2018
Vereine		3.424	3.394	3.392	3.384			-8	-2	-30
Sportfachverbände		46	46	47	48			1	1	0
Anschlussorganisationen		23	24	23	23			0	-1	-1
Mitglieder		370.579	367.095	366.064	365.398			-666	-1.031	-3.484
Organisationsgrad		17,1	17,0	17,1	17,1			0,0	-0,1	0,0
bis 4 Jahre	<i>m</i>	2.727	2.839	2.735	2.846	7,6		111	-104	112
Jahrgänge	<i>w</i>	2.715	2.816	2.764	3.000	8,4		236	-52	101
2015 - 2019	<i>g</i>	5.442	5.655	5.499	5.846	8,0	↗	347	-156	213
5 - 6 Jahre	<i>m</i>	6.084	5.718	5.748	6.305	32,6		557	30	-366
Jahrgänge	<i>w</i>	4.971	4.867	4.650	5.146	28,1		496	-217	-104
2013 - 2014	<i>g</i>	11.055	10.585	10.398	11.451	30,4	↑	1.053	-187	-470
7 - 14 Jahre	<i>m</i>	40.877	40.671	40.473	40.492	54,8		19	-198	-206
Jahrgänge	<i>w</i>	24.803	25.121	25.375	25.204	36,1		-171	254	318
2005 - 2012	<i>g</i>	65.680	65.792	65.848	65.696	45,7	↘	-152	56	112
15 - 18 Jahre	<i>m</i>	16.702	16.687	16.500	15.892	44,2		-608	-187	-15
Jahrgänge	<i>w</i>	8.915	8.800	9.079	8.721	25,8		-358	279	-115
2001 - 2004	<i>g</i>	25.617	25.487	25.579	24.613	35,3	↓	-966	92	-130
19 - 26 Jahre	<i>m</i>	20.929	19.385	19.574	19.534	27,6		-40	189	-1.544
Jahrgänge	<i>w</i>	8.450	7.951	7.943	8.100	13,0		157	-8	-499
1993 - 2000	<i>g</i>	29.379	27.336	27.517	27.634	20,7	↘	117	181	-2.043
27 - 50 Jahre	<i>m</i>	75.816	74.860	72.973	71.185	22,0		-1.788	-1.887	-956
Jahrgänge	<i>w</i>	34.616	32.945	31.720	30.750	10,7		-970	-1.225	-1.671
1969 - 1992	<i>g</i>	110.432	107.805	104.693	101.935	16,7	→	-2.758	-3.112	-2.627
51 - 70 Jahre	<i>m</i>	53.650	54.236	54.851	55.253	16,4		402	615	586
Jahrgänge	<i>w</i>	38.925	39.215	39.622	39.439	11,5		-183	407	290
1949 - 1968	<i>g</i>	92.575	93.451	94.473	94.692	13,9	→	219	1.022	876
über 70 Jahre	<i>m</i>	15.021	15.107	15.611	16.277	10,0		666	504	86
Jahrgänge	<i>w</i>	15.378	15.877	16.446	17.254	7,5		808	569	499
unter 1949	<i>g</i>	30.399	30.984	32.057	33.531	8,5	↗	1.474	1.073	585
Gesamt	<i>m</i>	231.806	229.503	228.465	227.784	21,6		-681	-1.038	-2.303
	<i>w</i>	138.773	137.592	137.599	137.614	12,8		15	7	-1.181
	<i>g</i>	370.579	367.095	366.064	365.398	17,1	→	-666	-1.031	-3.484

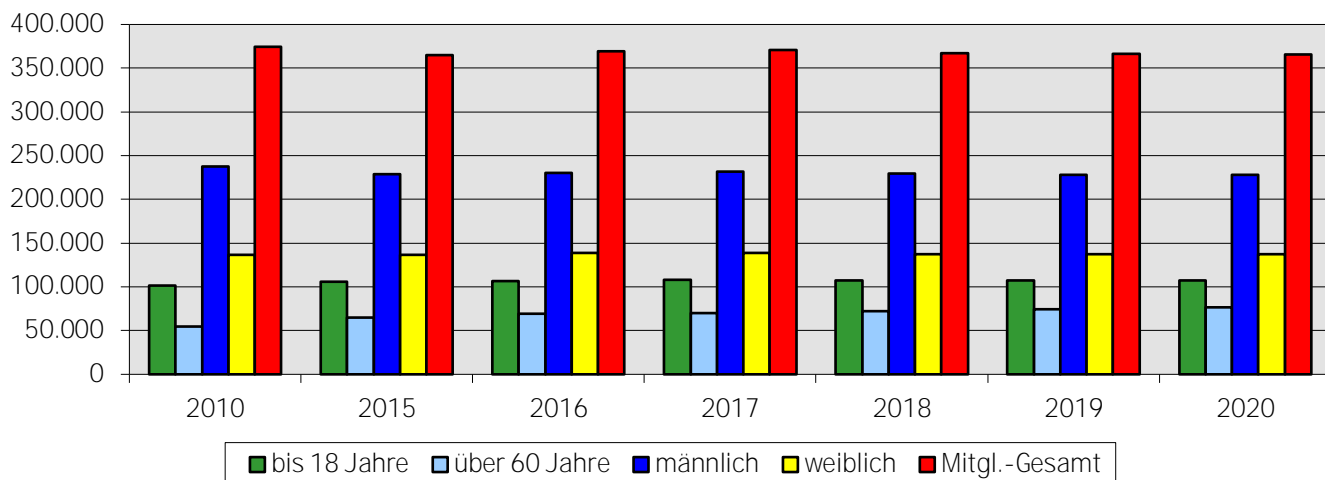
Bevölkerung in Thüringen am 30.09.2019 (Angaben Thüringer Landesamt für Statistik) 2.134.393
 Bevölkerungsentwicklung: - 9.518

Sportart	Vereine	Mitglieder 2020				
		bis 6 J.	7 - 14 J.	15 - 18 J.	19 - 26 J.	27 - 50 J.
Aikido	17	5	154	33	38	152
Alpenverein/Bergsport	12	134	733	427	608	2.342
American Football u.Cheerleading	4	2	48	78	160	194
Angelsport	14	2	43	37	61	290
Athletik/Gewichtheben	49	38	141	142	305	1.012
Badminton	141	22	661	384	299	1.307
Baseball	3	0	3	3	7	53
Basketball	65	226	879	549	462	1.343
Behinderten u. Rehabilitationssport	183	44	272	250	403	4.245
Billard	23	0	18	15	17	174
Bogensport	29	7	179	91	81	303
Boxen	29	27	507	208	243	392
Cheerleading und Cheerdance	8	23	281	114	70	43
Cricket	3	0	0	0	29	5
Dart	39	0	10	15	56	377
Deutsche Lebens-Rettungs-Gesellschaft	11	171	943	315	205	403
Eis- und Rollsport	30	185	720	211	217	657
Fechten	14	41	185	80	68	132
Fußball	1.041	3.231	21.015	8.165	11.279	35.101
Gehörlosensport	9	2	8	1	0	68
Golf	3	2	50	32	38	222
Handball	89	630	2.623	1.084	1.143	2.720
Hockey	5	30	337	106	63	167
Hundesport	48	1	26	14	55	478
Judo	69	390	1.734	381	358	760
Ju-Jutsu	18	61	258	78	69	219
Kanu	21	18	162	199	78	378
Karate	70	569	2.705	709	363	962
Kegeln	357	16	561	368	506	3.009
Kickboxen	29	44	287	152	170	304
Kneipp	7	115	81	5	6	81
Leichtathletik	195	967	4.535	999	563	2.141
Luftsport	35	1	18	60	92	471
Moderner Fünfkampf	1	0	23	8	7	17
Motorsport	69	31	241	185	247	1.372
Radsport	97	19	442	228	191	882
Reit- und Fahrsport	221	255	1.897	810	848	2.220
Ringen	18	126	354	84	110	337
Rudern	8	0	43	18	28	115
Rugby	5	8	33	19	56	123
Schach	89	32	709	219	176	455
Schießsport	480	14	727	556	739	5.642
Schlitten-/Bob-u.Skeltonsport	16	105	321	80	105	204
Schlittenhundesport	1	0	3	4	2	26
Schwimmsport	70	428	2.717	694	418	1.002
Seesport	16	66	155	63	58	206
Segeln	11	3	54	36	51	178
Skisport	73	386	1.211	450	495	1.629
Special Olympics	7	0	32	16	33	194
Taekwondo	15	14	296	82	64	155
Tai-Jitsu/Jiu-Jitsu	16	11	141	46	55	127
Tanzsport	137	694	2.002	641	612	1.424
Tauchsport	23	78	444	310	124	514
Tchoukball	3	25	50	30	6	27
Tennis	98	76	981	485	387	1.578
Tischtennis	419	62	2.011	901	767	3.343
Triathlon	29	54	414	87	82	462
Turnen	806	5.597	6.771	1.449	1.410	8.455
Unihockey/Floorball	8	8	54	17	36	107
Volleyball	428	51	1.345	1.184	1.404	5.398
Wandern	111	30	107	42	79	732
Wasserski	2	3	14	7	3	33
Wasserwacht	4	3	142	109	88	84
Wushu	14	15	212	62	53	164
weitere Sportarten	73	11	150	60	94	417
Allgemeiner Sport	432	2.136	1.759	492	845	4.476

Sportart	Mitglieder 2020					Entwicklung	
	51 - 70 J.	üb. 70 J.	männlich	weiblich	Insgesamt	2019	+/-
Aikido	51	13	323	123	446	448	-2
Alpenverein/Bergsport	1.306	948	3.800	2.698	6.498	6.202	296
American Football u.Cheerleading	3	4	436	53	489	596	-107
Angelsport	119	124	637	39	676	623	53
Athletik/Gewichtheben	301	200	1.716	423	2.139	2.525	-386
Badminton	667	385	2.084	1.641	3.725	3.503	222
Baseball	14	2	71	11	82	72	10
Basketball	286	151	2.794	1.102	3.896	3.529	367
Behinderten u. Rehabilitationssport	5.389	16.475	9.582	17.496	27.078	26.802	276
Billard	77	72	338	35	373	385	-12
Bogensport	162	75	607	291	898	980	-82
Boxen	70	83	1.241	289	1.530	1.574	-44
Cheerleading und Cheerdance	1	0	21	511	532	0	532
Cricket	0	0	34	0	34	20	14
Dart	84	27	489	80	569	439	130
Deutsche Lebens-Rettungs-Gesellschaft	228	276	1.363	1.178	2.541	2.439	102
Eis- und Rollsport	222	152	1.303	1.061	2.364	2.327	37
Fechten	51	37	383	211	594	578	16
Fußball	10.135	7.954	88.568	8.312	96.880	97.989	-1.109
Gehörlosensport	36	44	117	42	159	149	10
Golf	296	337	644	333	977	960	17
Handball	875	669	6.364	3.380	9.744	9.468	276
Hockey	67	27	492	305	797	730	67
Hundesport	343	264	604	577	1.181	1.211	-30
Judo	279	137	2.707	1.332	4.039	4.067	-28
Ju-Jitsu	43	13	476	265	741	719	22
Kanu	222	181	804	434	1.238	1.212	26
Karate	342	142	3.463	2.329	5.792	5.984	-192
Kegeln	2.569	4.440	8.196	3.273	11.469	11.569	-100
Kickboxen	41	10	692	316	1.008	952	56
Kneipp	84	281	180	473	653	645	8
Leichtathletik	1.229	1.505	6.246	5.693	11.939	11.886	53
Luftsport	355	391	1.220	168	1.388	1.333	55
Moderner Fünfkampf	7	4	36	30	66	62	4
Motorsport	453	569	2.463	635	3.098	3.195	-97
Radsport	327	387	1.939	537	2.476	2.422	54
Reit- und Fahrersport	666	468	1.525	5.639	7.164	6.792	372
Ringen	122	116	947	302	1.249	1.146	103
Rudern	50	58	213	99	312	269	43
Rugby	4	1	184	60	244	259	-15
Schach	353	491	2.115	320	2.435	2.441	-6
Schießsport	4.224	6.841	15.612	3.131	18.743	18.837	-94
Schlitten-/Bob-u.Skeltonsport	98	74	587	400	987	1.007	-20
Schlittenhundesport	15	10	38	22	60	62	-2
Schwimmsport	551	992	3.388	3.414	6.802	6.964	-162
Seesport	119	96	467	296	763	730	33
Segeln	147	187	423	233	656	656	0
Skisport	1.001	1.146	3.844	2.474	6.318	6.352	-34
Special Olympics	56	34	226	139	365	294	71
Taekwondo	26	8	398	247	645	663	-18
Tai-Jitsu/Jiu-Jitsu	32	15	286	141	427	374	53
Tanzsport	972	839	1.612	5.572	7.184	6.894	290
Tauchsport	403	164	1.174	699	1.873	1.848	25
Tchoukball	4	2	83	61	144	141	3
Tennis	1.230	1.269	3.854	2.152	6.006	5.968	38
Tischtennis	1.993	2.682	9.891	1.868	11.759	11.532	227
Triathlon	161	56	886	430	1.316	1.457	-141
Turnen	7.220	15.704	8.958	37.648	46.606	44.825	1.781
Unihockey/Floorball	18	8	172	76	248	232	16
Volleyball	1.968	1.418	7.683	5.085	12.768	12.463	305
Wandern	651	2.496	1.948	2.189	4.137	3.917	220
Wasserski	14	8	41	41	82	82	0
Wasserwacht	29	36	273	218	491	541	-50
Wushu	46	23	398	177	575	541	34
weitere Sportarten	222	316	673	597	1.270	1.258	12
Allgemeiner Sport	2.713	5.227	8.665	8.983	17.648	21.774	-4.126

10 Jahres-Mitgliederentwicklung im LSB Thüringen

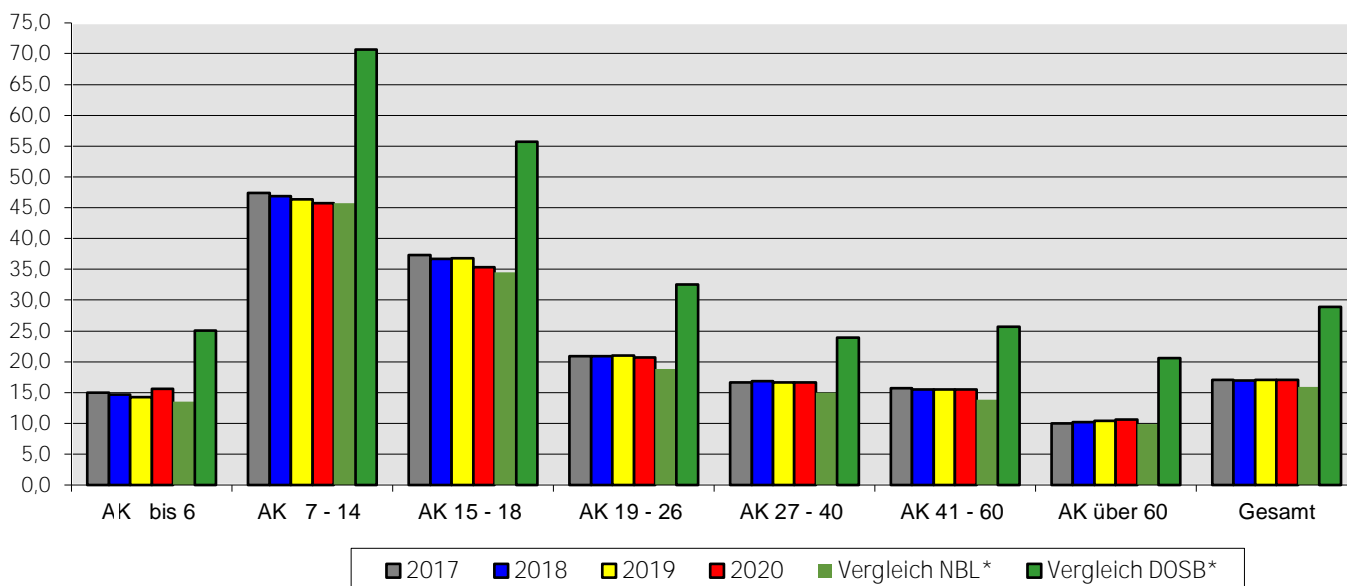
	2010	2015	2016	2017	2018	2019	2020
bis 18 Jahre	101.536	106.165	106.733	107.794	107.519	107.324	107.606
über 60 Jahre	54.681	65.180	69.432	70.047	72.068	74.277	76.674
männlich	237.617	228.964	230.601	231.805	229.503	228.465	227.784
weiblich	136.887	136.287	138.869	138.773	137.592	137.599	137.614
Mitgl.-Gesamt	374.504	365.251	369.470	370.578	367.095	366.064	365.398



Prozentualer Anteil von Mitgliedern zur Bevölkerung

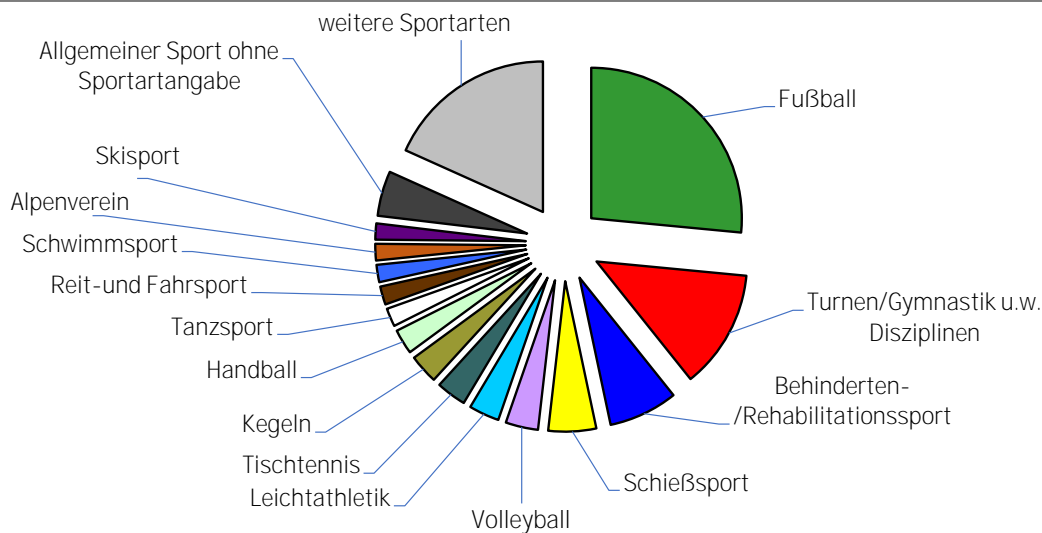
	LSB Thüringen				Vergleich NBL*	Vergleich DOSB*
	2017	2018	2019	2020		
AK bis 6	15,0	14,7	14,3	15,6	13,5	25,0
AK 7 - 14	47,4	46,9	46,4	45,7	45,7	70,7
AK 15 - 18	37,3	36,7	36,8	35,3	34,5	55,7
AK 19 - 26	20,9	20,9	21,0	20,7	18,8	32,5
AK 27 - 40	16,7	16,9	16,7	16,6	15,0	24,0
AK 41 - 60	15,7	15,5	15,5	15,5	13,8	25,7
AK über 60	10,0	10,2	10,4	10,6	9,9	20,6
Gesamt	17,1	17,0	17,1	17,1	15,9	28,9

* Angaben NBL (Neue Bundesländer ohne Berlin) und DOSB lt. Statistik des DOSB 2019

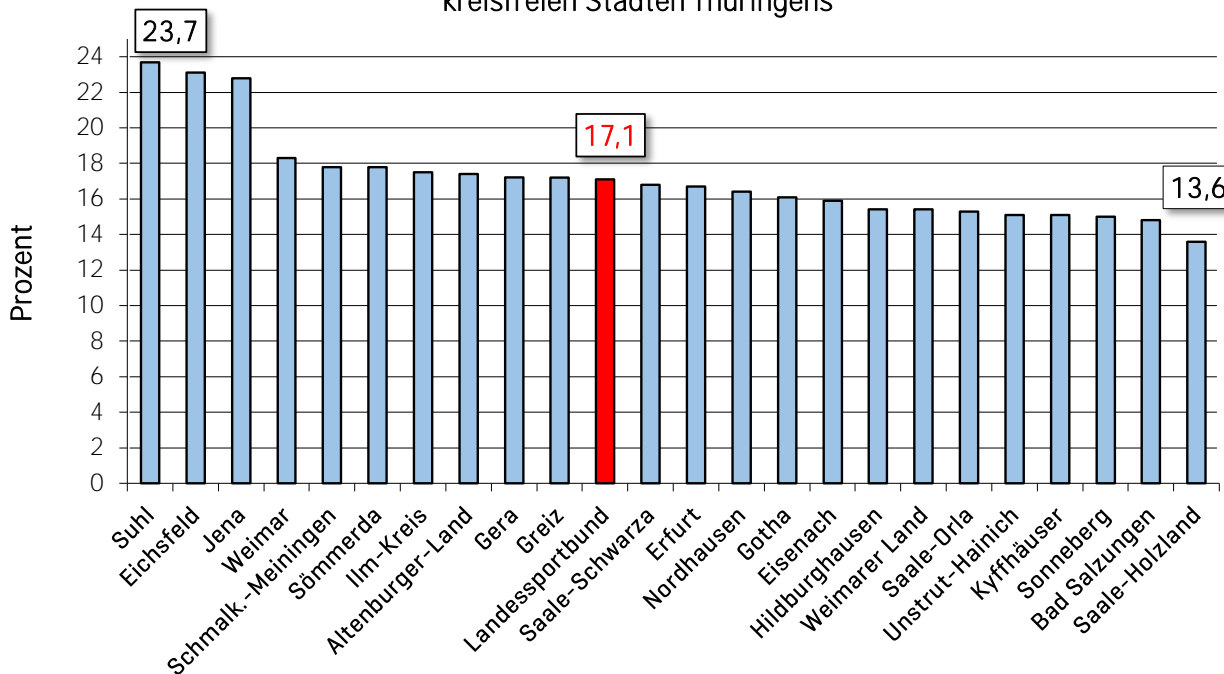


Anteil der Sportarten im Landessportbund Thüringen

	Sportart	Mitglieder	2020	2019	2018	2017	2016	1993
			in %	in %	in %	in %	in %	in %
1	Fußball	96.880	26,5	26,8	26,8	26,7	25,9	32,1
2	Turnen/Gymnastik u.w. Disziplinen	46.606	12,8	12,2	12,3	11,9	11,9	11,6
3	Behinderten-/Rehabilitationssport	27.078	7,4	7,3	7,4	8,3	7,6	1,3
4	Schießsport	18.743	5,1	5,1	5,1	5,0	4,9	3,8
5	Volleyball	12.768	3,5	3,4	3,4	3,5	3,4	4,0
6	Leichtathletik	11.939	3,3	3,2	3,1	3,0	2,7	2,9
7	Tischtennis	11.759	3,2	3,2	3,1	3,1	3,0	3,9
8	Kegeln	11.469	3,1	3,2	3,2	3,4	3,5	6,9
9	Handball	9.744	2,7	2,6	2,5	2,5	2,5	3,7
10	Tanzsport	7.184	2,0	1,9	1,8	1,8	1,7	2,8
11	Reit- und Fahrsport	7.164	2,0	1,9	1,8	1,8	1,7	1,8
12	Schwimmsport	6.802	1,9	1,9	1,9	1,8	1,9	2,8
13	Alpenverein/Berg- und Klettersport	6.498	1,8	1,7	1,6	1,4	1,4	0,8
14	Skisport	6.318	1,7	1,7	1,7	1,8	1,7	2,1
15	Allgemeiner Sport ohne Sportartangabe	17.648	4,8	5,9	6,1	6,4	8,6	3,7
	weitere Sportarten	66.798	18,3	18,0	18,4	17,7	17,8	14,4



Prozentualer Anteil der Mitglieder zur Bevölkerung in den Landkreisen und kreisfreien Städten Thüringens



Entwicklung der KREIS - und STADTSPORTBÜNDE

Kreis- / Stadtsporbund	Vereinsentwicklung				Mitgliederentwicklung						
	2018	2019	2020	zum Vorjahr (absolut)	2018	2019	2020	zum Vorjahr		Anteil Bevölk.	
								absolut	%	%	Entw.
Altenburger Land	140	140	137	-3	15.537	15.516	15.605	89	0,6	17,4	0,2
Ilm-Kreis	189	187	188	1	19.830	18.385	18.545	160	0,9	17,5	0,3
Bad Salzungen	122	118	113	-5	10.921	10.905	9.999	-906	-8,3	14,8	-0,6
Eisenach	113	115	115	0	14.710	14.962	14.918	-44	-0,3	15,9	0,1
Saale-Holzland	112	109	109	0	10.640	11.100	11.268	168	1,5	13,6	0,2
Erfurt	270	276	281	5	35.376	35.360	35.612	252	0,7	16,7	0,1
Gera	111	112	112	0	16.509	16.428	16.074	-354	-2,2	17,2	-0,2
Gotha	199	197	197	0	22.258	22.331	21.812	-519	-2,3	16,1	-0,4
Greiz	186	184	184	0	17.093	16.917	16.783	-134	-0,8	17,2	0,0
Eichsfeld	194	194	194	0	23.171	23.089	23.186	97	0,4	23,1	0,1
Hildburghausen	110	112	112	0	9.623	9.741	9.755	14	0,1	15,4	0,1
Jena	113	116	115	-1	25.248	25.067	25.162	95	0,4	22,8	0,1
Schmalk.-Meiningen	252	250	253	3	21.835	21.693	22.291	598	2,8	17,8	0,1
Unstrut-Hainich	178	178	178	0	16.002	15.711	15.452	-259	-1,6	15,1	-0,1
Nordhausen	140	141	139	-2	13.549	13.550	13.668	118	0,9	16,4	0,3
Saale/Schwarza	161	160	157	-3	17.711	17.456	17.406	-50	-0,3	16,8	0,1
Saale-Orla	141	139	139	0	12.535	12.557	12.328	-229	-1,8	15,3	-0,2
Sömmerda	137	134	132	-2	12.343	12.375	12.354	-21	-0,2	17,8	0,1
Kyffhäuser	167	165	164	-1	11.839	11.401	11.274	-127	-1,1	15,1	-0,1
Sonneberg	89	91	91	0	8.793	8.941	8.664	-277	-3,1	15,0	-0,3
Suhl	77	80	80	0	7.430	8.532	8.705	173	2,0	23,7	0,7
Weimarer Land	134	135	136	1	12.714	12.548	12.629	81	0,6	15,4	0,1
Weimar	59	59	58	-1	11.392	11.482	11.894	412	3,6	18,3	0,6
<i>Einzelmitglieder*</i>					17	17	14	-3			
Gesamt	3.394	3.392	3.384	-8	367.095	366.064	365.398	-666	-0,2	17,1	0,0

* Einzelmitglieder ohne Vereinszugehörigkeit im Luftsportverband Thüringen

Anteil von Mitgliedern zu ausgewählten Altersgruppen der Bevölkerung Thüringens

Kreis - / Stadtsporbund	Mitglieder		Mitglieder		Mitglieder		Mitglieder		Mitglieder		Mitglieder	
	männl.	%	weibl.	%	5 - 6 J.	%	7 - 14 J.	%	27 - 50 J.	%	51 - 70 J.	%
Altenburger Land	8.883	20,2	6.722	14,7	513	38,2	2.467	44,2	3.874	17,0	4.806	15,6
Ilm-Kreis	11.310	21,2	7.235	13,7	543	28,6	3.597	50,0	5.214	16,8	4.490	13,1
Bad Salzungen	6.552	19,5	3.447	10,1	356	28,3	1.786	37,8	3.113	15,8	2.342	10,0
Eisenach	9.092	19,3	5.826	12,4	416	24,9	2.768	42,9	4.154	15,1	3.747	12,4
Saale-Holzland	6.668	16,1	4.600	11,0	379	25,3	2.136	37,7	3.014	13,2	2.818	10,1
Erfurt	22.183	21,4	13.429	12,3	1.426	34,3	7.169	48,9	9.839	14,2	8.007	13,9
Gera	8.994	19,9	7.080	14,7	484	30,4	2.558	42,8	4.021	16,1	5.220	17,2
Gotha	13.376	19,9	8.436	12,4	848	35,5	4.420	47,9	5.617	14,5	5.352	12,3
Greiz	9.934	20,7	6.849	13,8	447	27,7	2.716	43,9	4.532	18,5	4.854	13,9
Eichsfeld	14.769	29,4	8.417	16,9	633	31,9	3.759	49,7	6.650	22,6	6.785	21,6
Hildburghausen	6.855	21,6	2.900	9,2	261	25,6	1.805	43,0	3.078	16,8	2.389	11,1
Jena	15.751	28,5	9.411	17,1	762	35,8	4.081	54,1	8.006	20,6	5.318	21,5
Schmalk.-Meiningen	14.714	23,5	7.577	12,1	589	27,3	4.074	52,4	6.471	19,1	5.658	13,8
Unstrut-Hainich	9.849	19,4	5.603	10,9	479	26,1	2.740	37,0	4.167	14,5	4.323	12,9
Nordhausen	8.699	21,0	4.969	11,8	377	26,6	2.201	39,0	3.746	16,5	3.936	14,8
Saale/Schwarza	10.242	20,1	7.164	13,6	504	30,3	3.061	47,2	4.586	16,5	4.497	12,4
Saale-Orla	8.358	20,9	3.970	9,8	357	25,7	2.202	41,1	3.804	17,5	3.216	11,6
Sömmerda	7.817	22,5	4.537	13,0	421	33,8	2.162	43,9	3.503	17,7	3.203	13,5
Kyffhäuser	7.803	21,1	3.471	9,3	351	30,1	1.808	37,0	3.299	16,6	3.045	11,7
Sonneberg	5.779	20,3	2.885	9,8	271	30,9	1.468	43,5	2.706	17,7	2.111	11,1
Suhl	5.256	29,3	3.449	18,4	197	35,9	1.051	56,5	2.149	25,3	3.110	26,0
Weimarer Land	7.866	19,3	4.763	11,5	528	33,3	2.854	45,8	3.422	14,7	2.976	10,8
Weimar	7.020	22,3	4.874	14,6	309	24,8	2.813	59,4	2.965	14,3	2.482	14,6
<i>Einzelmitglieder*</i>	14		0		0		0		5		7	
Gesamt	227.784	21,6	137.614	12,8	11.451	30,4	65.696	45,7	101.935	16,7	94.692	13,9

Bei der Ermittlung der Prozentzahlen wurden die durch das Thüringer Landesamtes für Statistik zuletzt veröffentlichten Bevölkerungszahlen mit Stand vom 31.12.2018 verwendet.

Sportvereine

Vereine nach Mitgliederstärke

		2015	2016	2017	2018	2019	2020	% / Tendenz
bis 50	Mitglieder	1.599	1.618	1.629	1.603	1.605	1.591	47,0 ↘
51 - 100	Mitglieder	784	760	755	739	732	743	22,0 ↗
101 - 250	Mitglieder	707	716	703	733	733	726	21,5 →
251 - 500	Mitglieder	254	255	265	243	254	251	7,4 →
501 - 1000	Mitglieder	51	49	47	51	46	50	1,5 →
über 1000	Mitglieder	23	24	25	25	22	23	0,7 →
		3.418	3.422	3.424	3.394	3.392	3.384	

Mitgliederstärkste Sportvereine im LSB Thüringen

	Verein	Kreis- /Stadtsporbund	m.	w.	Mitgl.	Entw.
1	FC Carl Zeiss Jena e.V.	Stadtsporbund Jena e.V.	3.581	485	4.066	59
2	Universitätssportverein Jena e.V.	Stadtsporbund Jena e.V.	1.901	1.386	3.287	-366
3	FC Rot-Weiß Erfurt e.V.	Stadtsporbund Erfurt e.V.	2.207	219	2.426	-20
4	Sportverein 1883 Schwarzka e.V.	KSB Saale-Schwarzka e.V.	1.056	901	1.957	4
5	FSV 1950 Gotha e.V.	KSB Gotha e.V.	738	1.127	1.865	20
6	Hochschulsportverein Weimar e. V.	Stadtsporbund Weimar e.V.	971	892	1.863	-53
7	Sektion Weimar des DAV e.V.	Stadtsporbund Weimar e.V.	918	770	1.688	158
8	Deutscher Alpenverein Sektion Jena e.V	Stadtsporbund Jena e.V.	1.003	682	1.685	110
9	1.SC 1911 Heiligenstadt e.V.	KSB Eichsfeld e.V.	936	703	1.639	-72
10	Reha- und Gesundheitsgymnastik Gera e.V.	Stadtsporbund Gera e.V.	597	981	1.578	15
11	SV SCHOTT Jena e.V.	Stadtsporbund Jena e.V.	969	561	1.530	40
12	1.Stadtsporbund Saalfeld 92 e.V.	KSB Saale-Schwarzka e.V.	645	851	1.496	55
13	Universitätssportverein Erfurt e.V.	Stadtsporbund Erfurt e.V.	740	741	1.481	-234
14	MTV 1860 Erfurt e.V	Stadtsporbund Erfurt e.V.	462	1009	1.471	-11
15	TSV 1880 Gera-Zwötzen e.V.	Stadtsporbund Gera e.V.	710	737	1.447	11
16	Rehasportverein Mühlhausen e.V.	KSB Unstrut-Hainich e.V.	502	843	1.345	47
17	1. SV Pöbneck e.V.	Saale-Orla-Kreissportbund e.V.	639	552	1.191	-85
18	FGZ Fitness- und Gesundheitszentrum e.V.	KSB Eichsfeld e.V.	427	747	1.174	-115
19	GutsMuths-Rennsteiglaufverein e.V.	Suhler Sportbund e.V.	883	246	1.129	-6
20	SV Einheit 1875 Worbis e.V.	KSB Eichsfeld e.V.	696	403	1.099	40
21	Turn- und Sportverein Zella-Mehlis e.V.	KSB Schmalkalden-Meiningen e.V.	531	550	1.081	-14
22	SV Hermsdorf/Thüringen e.V.	KSB Saale-Holzland e.V.	559	452	1.011	-39
23	SV Aufbau Altenburg e.V.	KSB Altenburger Land e.V.	474	528	1.002	129
24	ESV Lokomotive Erfurt 1927 e.V.	Stadtsporbund Erfurt e.V.	671	294	965	-1
25	Gesundheits-Sportverein Leinefelde-Worbis e.V.	KSB Eichsfeld e.V.	298	628	926	113
26	Nordhäuser Sportverein e.V.	KSB Nordhausen e.V.	510	414	924	-26
27	Polizei SV Erfurt e.V.	Stadtsporbund Erfurt e.V.	544	372	916	50
28	SV Medizin Altenburg e.V.	KSB Altenburger Land e.V.	223	682	905	-15
29	Reha-Sport-Bildung e.V.	KSB Sömmerda e.V.	344	494	838	6
30	Sektion Suhl des DAV e.V.	Suhler Sportbund e.V.	519	314	833	10
31	Deutscher Alpenverein e.V.,Sektion Gera	Stadtsporbund Gera e.V.	468	361	829	21
32	Freie Turnerschaft 1990 Eisenach e.V.	KSB Eisenach e.V.	156	671	827	51
33	TSG Ruhla e.V.	KSB Eisenach e.V.	410	410	820	-2
34	SV Jena-Zwätzen e.V.	Stadtsporbund Jena e.V.	533	271	804	-43
35	Sportverein Sömmerda e.V.	KSB Sömmerda e.V.	438	343	781	-7